

## **NOTICE SECHE-CHEVEUX MOD. HD-21**

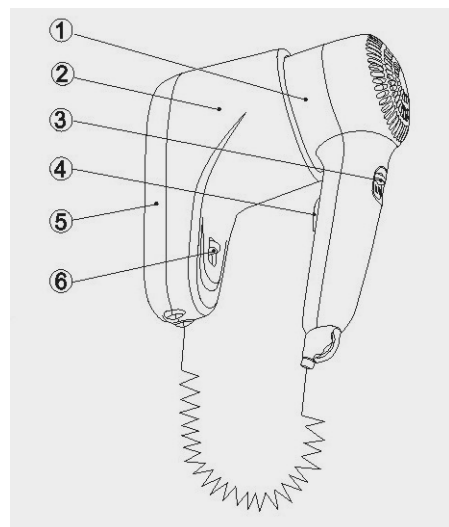


### **CARACTERISTIQUES DU PRODUIT**

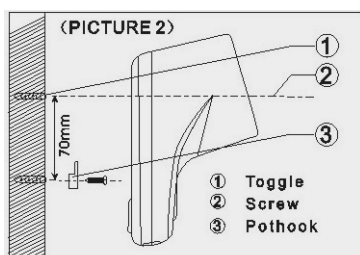
1. grâce au bouton d'activation du réseau, le sèche-cheveux reste sans électricité quand on ne l'utilise pas
2. le sèche-cheveux mod. HD21 a deux régulateurs de température et de puissance (min et max)
3. le bouton d'activation sur la poignée permet au sèche-cheveux de fonctionner seulement si on le prend dans les mains et quand on presse le bouton. Si le bouton n'est pas pressé, le sèche-cheveux ne fonctionne pas

### **LES PARTIES DU PRODUIT**

1. Support sèche-cheveux
2. partie frontale
3. bouton d'activation réseau
4. bouton d'activation
5. partie derrière
6. bouton général



## NOTICE POUR INSTALLER LE PRODUIT

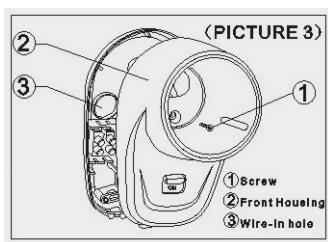


**Attention : n'installer pas le sèche-cheveux dans la saillie de bain avec une distance inférieure à 2mt des robinets d'eau ou baignoire ou dans autres endroits humides**

### AVEC LA PRISE INCLUT

1. selon le visuel 2, percer le mur avec 2 trous de diam. 6mm
2. insérer le tampon dans le trou plus en haute et serrer la vis dans le tampon . Serrer l'autre vis avec la crochet et terminer l'installation
3. insérer la prise et presser le bouton général

### SE CONNECTER DIRECTEMENT AU RESEAU



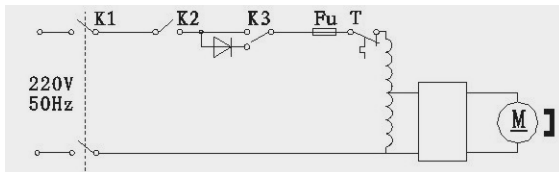
1. après avoir correctement installé le produit (points 1 et 2 ), desserrer les vis dans la partie frontale, donc la enlever ( visuel 3)
2. casser la partie en plastique dans le trou 3 (visuel 3), faire passer le câble par le trou et reconnecter directement au réseau
3. vérifier que tout soit bien connecté, assembler la partie frontale une fois encore et la serrer avec les vis
4. connecter la prise et presser le bouton général

### NOTICE D'UTILISATION

Presser le bouton général, le sèche-cheveux part à fonctionner seulement si on le garde dans les mains et si on presse le bouton d'activation

On peut modifier les vitesses de l'aire en choisissant min ou max

## DIAGRAMME DU CIRCUIT



## PARAMETRES

Voltage : 220V -50Hz

Réseau : 1200W MAX 540W MIN

## PRECAUTIONS

1. s'assurer que le voltage du sèche-cheveux soit le même du réseau présente chez la place choisie pour l'installation  
S'il vous plait, suivre les précautions ci-dessous quand on utilise le produit :  
N'utiliser pas le sèche-cheveux avec les mains humides ou baignés  
Ne tirer pas le câble à l'extérieur  
Ne permettre pas à personnes incapables d'utiliser le produit sans control, faite exception de une super vision de la part d'un adulte capable
2. garder le sèche-cheveux propre  
Déconnecter la prise quand on fait le nettoyage du produit. Faire attention que les cheveux ne vont pas à l'intérieur du produit. Pour un correct nettoyage, nettoyer la partie frontale seulement avec savon et eau, n'utiliser pas des sprays liquides ou abrasifs. Nous ne sommes pas responsables des dommages si les instructions n'ont pas été respectées

## ACCESSOIRES EN DOTATION

- 1 notice pour le sèche-cheveux
- 1 crochet
- 2 set de vis
- 2 set de tampons