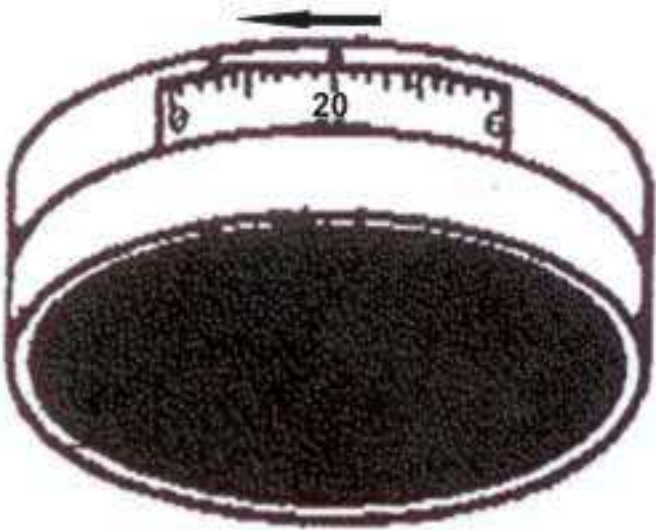


ISTRUZIONI SERRATURA A DISCO

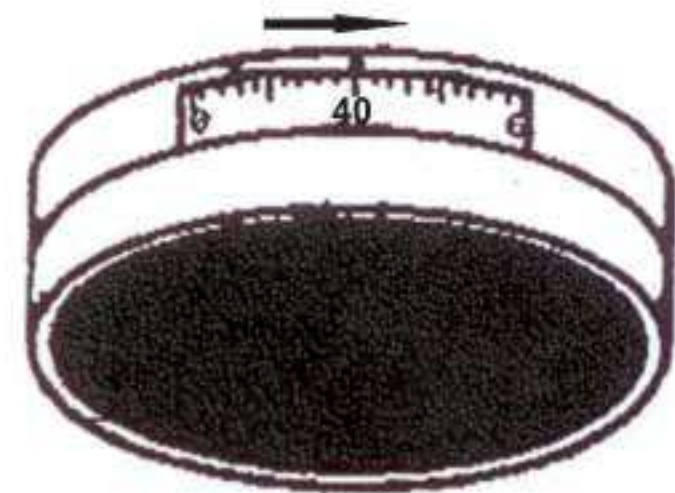


1. L'indice centrale è utilizzato per comporre la combinazione d'apertura (es. 20-40-60)

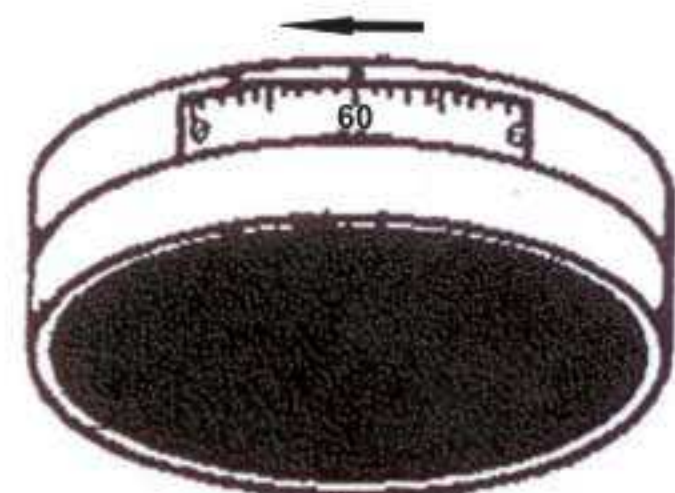
L'indice di sinistra è utilizzato per cambiare la combinazione



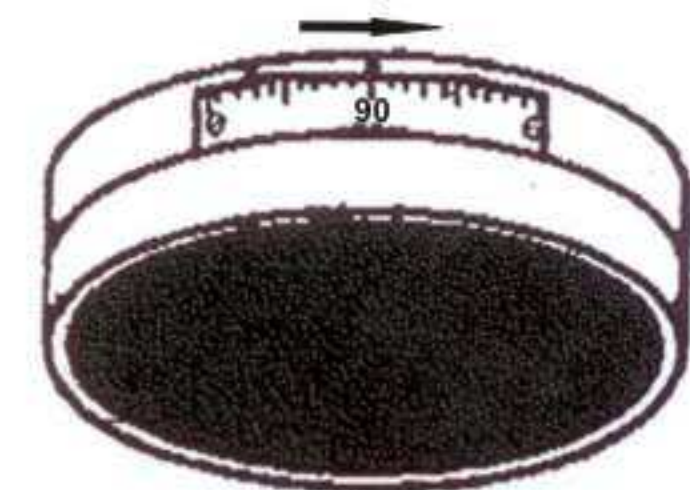
2. Effettuare 4 giri in senso antiorario (verso sinistra) e fermarsi alla cifra 20



3. Effettuare 3 giri in senso orario (verso destra) e fermarsi con la cifra 40 esattamente davanti all'indice centrale



4. Effettuare 2 giri in senso antiorario (verso sinistra) e fermarsi con la cifra 60 esattamente davanti all'indice centrale



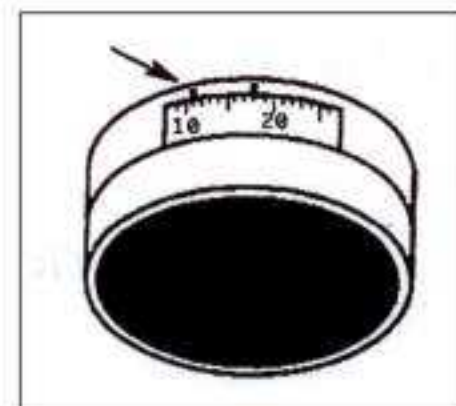
5. Effettuare 1 giro in senso orario (verso destra) fino al blocco (tra 90 e 95).
Se il combinatore non si blocca, ricominciare dall'inizio

CAMBIO DELLA COMBINAZIONE D'APERTURA

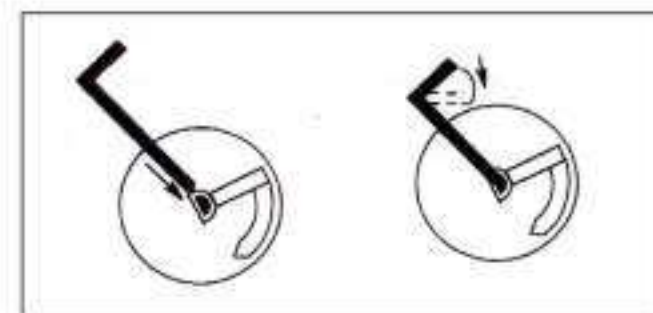
1. Aprire la porta della cassaforte dopo aver composto l'attuale combinazione 20-40-60, conformemente alle operazioni descritte precedentemente.

MOLTO IMPORTANTE: LASCIARE LA PORTA DELLA CASSAFORTE APERTA DURANTE LA COMPOSIZIONE DELLA NUOVA COMBINAZIONE

2. Con la porta aperta, girare il combinatore per far uscire i catenacci. Comporre di nuovo la combinazione attuale 20-40-60, riferendosi non all'indice centrale bensì a quello di sinistra.



3. Inserire la chiave di cambio del foro accessibile dall'interno della porta e girare di 90° in senso orario (un quarto di giro fino all'arresto).



Comporre la nuova combinazione sull'indice di sinistra, per es. 10 -20-30

A. Effettuare 4 giri completi in senso antiorario (verso sinistra), poi fermare la cifra 10 davanti all'indice di sinistra

B. Effettuare 3 giri completi in senso orario (verso destra) poi fermare la cifra 20 davanti all'indice di sinistra.

C. Effettuare 2 giri completi in senso antiorario (verso sinistra) poi fermare la cifra 30 davanti all'indice di sinistra.

Ruotare la chiave di cambio codice in senso antiorario e poi estrarla. La nuova combinazione è ora inserita.

MOLTO IMPORTANTE: PROVARE ALMENO DUE VOLTE LA NUOVA COMBINAZIONE PRIMA DI CHIUDERE LA PORTA

NOTA RELATIVA AL SOLO MOD. AS196C (Armadio con chiave e combinatore)

Al fine di aprire la porta, dopo aver effettuato la combinazione, ruotare la chiave in senso orario per due giri e girare poi girare la manopola fino al blocco della stessa.

NOTA RELATIVA AL SOLO MOD. AS195K (Armadio con chiave)

Al fine di aprire la porta, ruotare due volte la chiave in senso orario e girare la manopola fino al blocco della stessa.