



FIG. 1

SERRATURA A COMBINAZIONE 3 DISCHI, CAMBIO A CHIAVE

ISTRUZIONI PER L'USO

La serratura è fornita con la seguente
COMBINAZIONE INIZIALE: 20 - 40 - 60.

Impostate la vostra combinazione personale.
Potete scegliere fra
1.440.000 COMBINAZIONI POSSIBILI.

**I NUMERI ROSSI NON POSSONO ESSERE UTILIZZATI
PER IL TERZO NUMERO DELLA COMBINAZIONE.**

La serratura si apre "componendo" la combinazione
"impostata" mediante rotazione del combinatore (Fig. 1).

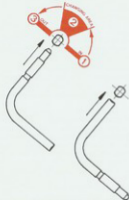


FIG. 2

A) COME SI COMPONE LA COMBINAZIONE

Nell'ipotesi che sia impostata, per esempio,
la combinazione 20 - 40 - 60.

- 1) Partendo da un numero qualsiasi, fare **3 giri** e proseguire fino al 1° numero (20).
- 2) Partendo dal 1° numero (20), fare **2 giri** e proseguire fino al 2° numero (40).
- 3) Partendo dal 2° numero (40), fare **1 giro** e proseguire fino al 3° numero (60).

FIG. 3

B) PER APRIRE

Comporre la combinazione (A), poi
girare lentamente fino all'arresto.

C) PER CHIUDERE

Girare almeno 4 giri per scomporre completamente
la combinazione.

D) COME SI CAMBIA LA COMBINAZIONE (FIG. 2)

Questa operazione (IMPOSTAZIONE DI UNA NUOVA
COMBINAZIONE) si effettua con la porta aperta e la serratura
a combinazione chiusa.

- 1) Comporre la combinazione impostata (A).
- 2) Introdurre a fondo, nel foro situato dietro la porta,
la chiave di cambio, orientata nella direzione 1 (Fig. 2).
Se la chiave non entra liberamente fino in fondo
(in battuta), la combinazione non è stata composta
esattamente: ripetere la composizione.
- 3) Girare la chiave dalla posizione 1 alla posizione 2
(changing area).
Se non gira, non è introdotta a fondo.
- 4) Comporre con precisione la nuova combinazione (A).
**ATTENZIONE! IL 3° NUMERO NON DEVE ESSERE
ROSSO.**
- 5) Girare la chiave dalla posizione 2 alla posizione 3.
- 6) Estrarre la chiave. La nuova combinazione è impostata.
- 7) **ATTENZIONE! PRIMA DI CHIUDERE LA PORTA,
PROVARE PIÙ VOLTE LA NUOVA COMBINAZIONE
IMPOSTATA (A - B - C).**
Se si è commesso un errore di impostazione, la serratura
non si apre ed occorre procedere all'azzeramento (E).

E) COME SI AZZERA LA COMBINAZIONE (FIG. 3)

Questa operazione si effettua solo nel caso che, avendo
la porta aperta, non si conosca la combinazione impostata.

- 1) Imboccare la chiave, orientata come in Fig. 3, nel foro
situato dietro la porta, e tenerla in leggero contatto verso
l'interno della serratura.
- 2) Girare il combinatore finché la chiave compirà un avanzamento verso l'interno
(circa 5 mm).
- 3) Girare un secondo avanzamento finché la chiave compirà un
secondo avanzamento.
- 4) Girare un terzo avanzamento finché compirà un terzo
avanzamento.
- 5) Estrarre la chiave e introdurla nell'altro senso (Fig. 2; D, 2).
- 6) Impostare la nuova combinazione desiderata (D, 3...7).